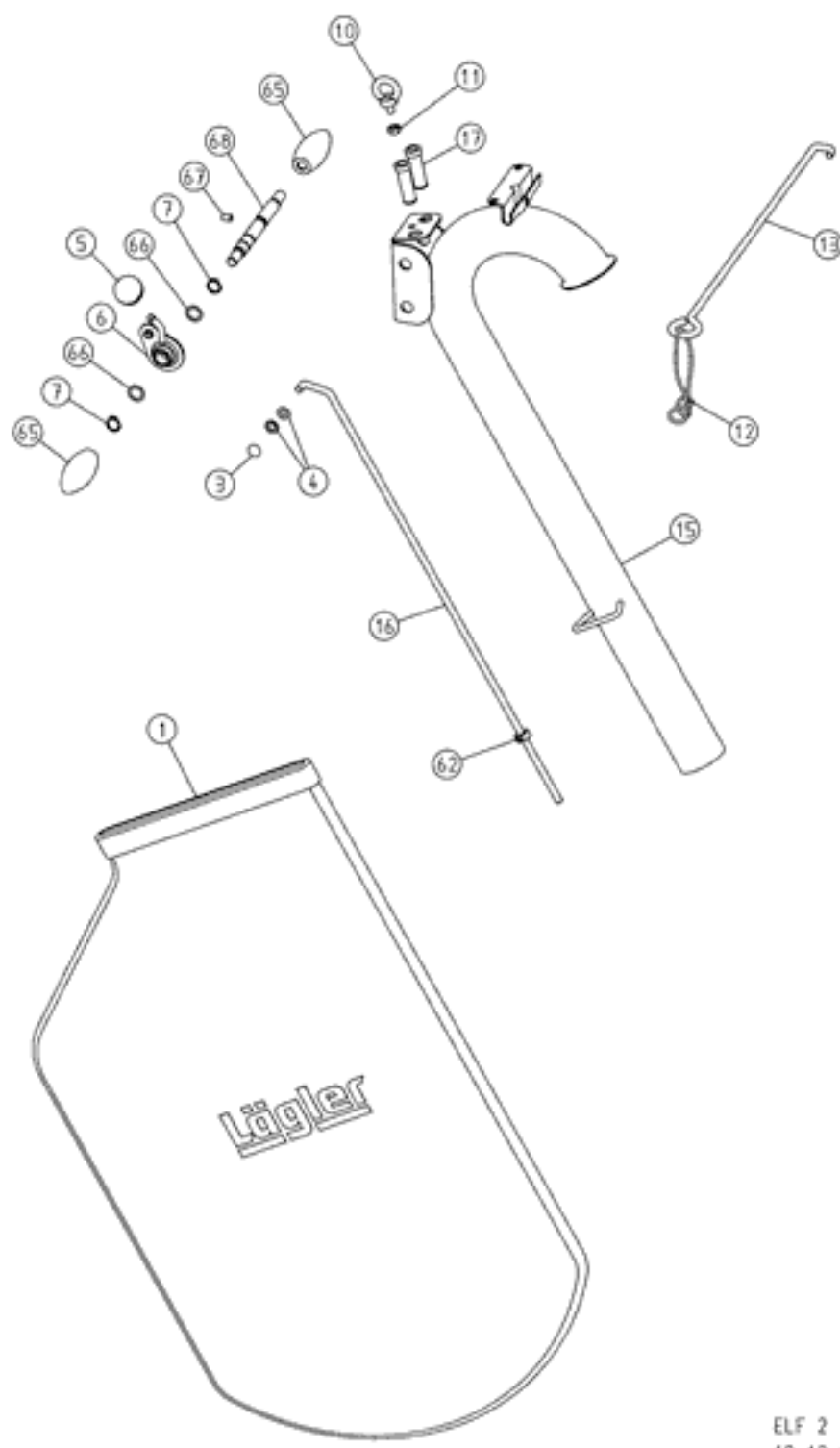


ELF 1  
 01.11.2003

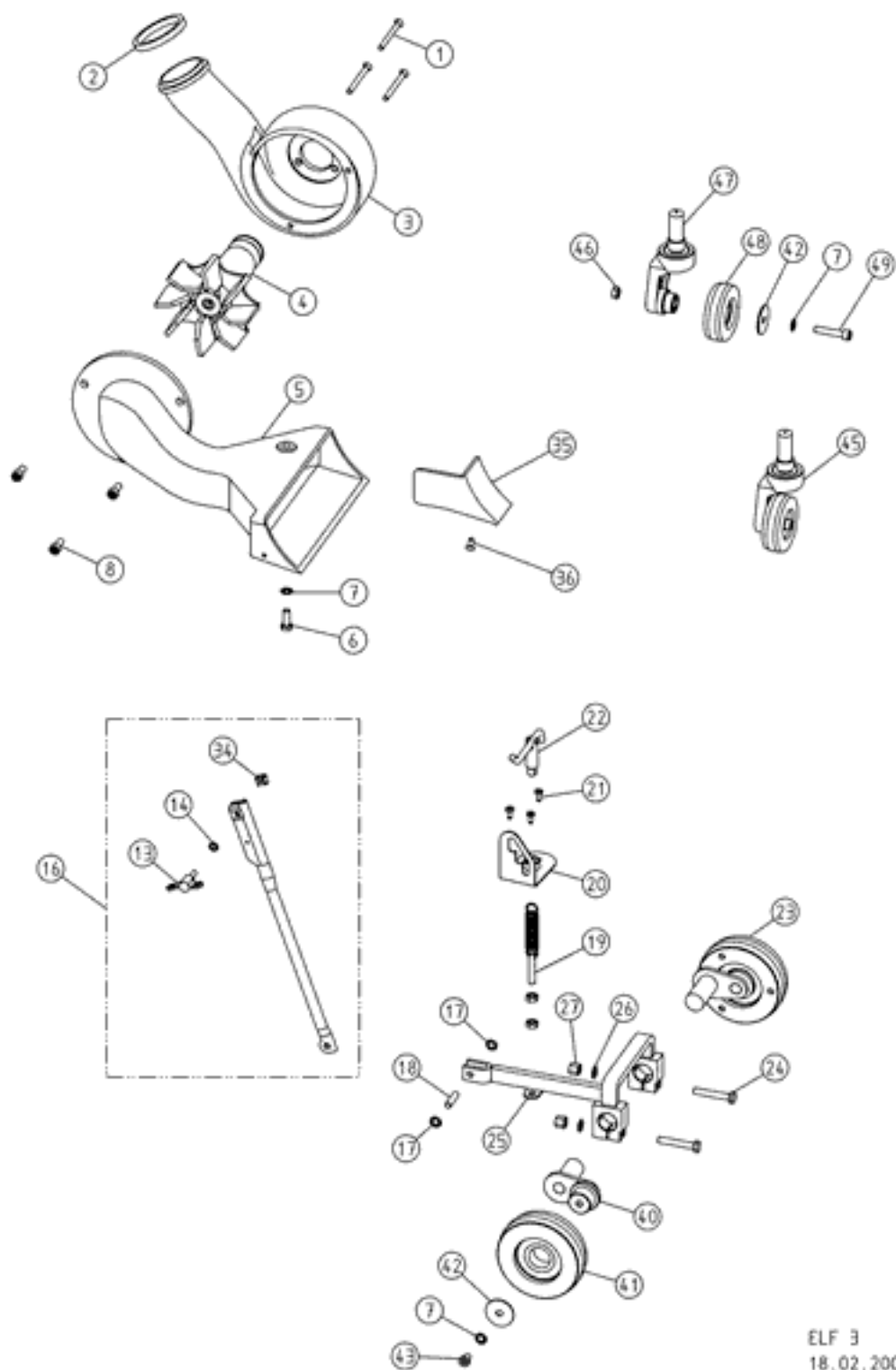
<b>Pos.</b>	<b>Art.-Nr.</b>	<b>Bezeichnung</b>
4	0125.1008.000	Scheibe
21	0912.1008.025	Innensechskantschraube
22	100.50.00.100	Riemenschutz, komplett
23	6797.1008.000	Zahnscheibe
24	0933.0008.016	Sechskantschraube
25	000.01.40.001	O-Ring
26	100.50.04.105	Schraubstück
27	1481.0005.022	Spannstift
28	200.33.01.100	Haltebügel
29	100.58.00.200	Riemenspanner, komplett
30	200.01.00.100	Gehäuse ELF 200/250
	300.01.00.100	Gehäuse ELF 300
31	000.20.45.083	Flügelmutter
33	0931.0008.075	Sechskantschraube
34	7500.1005.012	Linsenschraube
35	200.01.05.100	Deckelfeder
36	200.01.07.100	Scharnierbolzen
37	200.01.01.100	Walzendeckel ELF 200/250
	300.01.01.100	Walzendeckel ELF 300
38	0084.1005.008	Zylinderschraube
39	7337.1005.033	Blindniet
40	200.01.02.100	Stoßfilz ELF 200/250
	300.01.02.100	Stoßfilz ELF 300
41	200.01.03.100	Abdeckblech ELF 200/250
	300.01.03.100	Abdeckblech ELF 300
42	6797.1005.000	Zahnscheibe
43	0084.1005.012	Zylinderschraube
44	0912.1008.016	Innensechskantschraube
45	150.60.00.100	Wandschutzrolle mit Halter
	300.60.00.100	Wandschutzrolle mit Halter ELF 300
46	150.60.01.100	Halter
	300.60.01.100	Halter ELF 300
47	0934.1006.000	Sechskantmutter
48	0125.1006.000	Scheibe
49	100.60.02.200	Wandschutzrolle

50	0912.1006.025	Innensechskantschraube
51	000.43.10.252	Gleitlager
52	7984.1008.016	Innensechskantschraube
53	100.44.00.100	Sturzbügel, komplett
54	100.44.01.100	PVC-Schlauch
59	200.01.30.100	Anlaufrolle komplett
60	100.45.01.105	Leitrolle



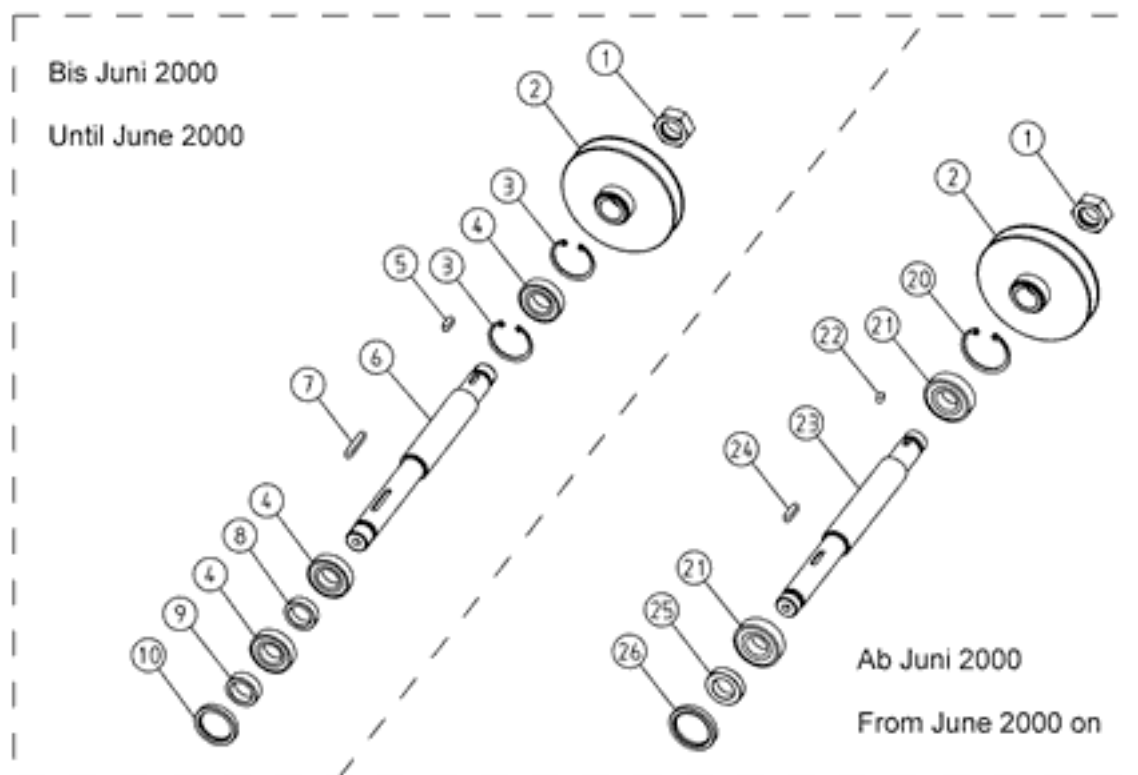
ELF 2  
19.12.2001

<b>Pos.</b>	<b>Art.-Nr.</b>	<b>Bezeichnung</b>
1	100.00.80.105	Staub sack HUMMEL
3	000.17.21.081	Schnellbefestiger mit Kappe
4	0125.1008.000	Scheibe
5	000.20.56.351	Kugelknopf
6	100.20.18.200	Hebel
7	0471.0015.000	Sicherungsring
10	0580.1008.000	Gewindeöse
11	0980.1008.000	Ganzstahlmutter
12	000.01.40.011	Zugentlastungsring
13	100.20.26.100	Kabelstütze mit Zugentlastungsring, komplett
15	100.20.01.200	Führungsrohr
	102.20.01.200	Führungsrohr USA
	100.20.00.200	Führungsrohr, komplett
	102.20.00.200	Führungsrohr USA, komplett
	100.21.00.200	Führungsrohr lang, komplett
16	100.20.24.100	Gestängeoberteil, komplett
17	000.63.20.133	Knickschutztülle
62	100.20.23.100	Stellring, komplett
65	000.20.31.351	Handgriff
66	0988.0015.005	Passscheibe
67	0914.0008.012	Gewindestift
68	100.20.17.200	Achse für Handgriff



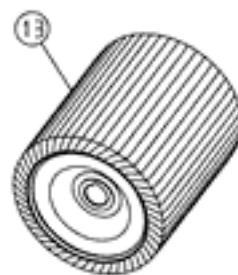
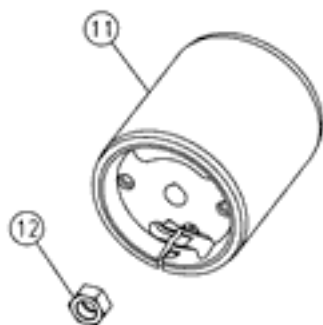
ELF 3  
 18.02.2002

<b>Pos.</b>	<b>Art.-Nr.</b>	<b>Bezeichnung</b>
1	0963.1006.070	Senkschraube
2	100.08.01.100	Dichtring
3	100.08.00.100	Ventilatorgehäuse
4	100.10.00.200	Ventilatoreinsatz, komplett
5	100.14.00.100	Saugkanal
6	0933.0008.022	Sechskantschraube
7	6797.1008.000	Zahnscheibe
8	0912.1008.018	Innensechskantschraube
13	000.20.46.062	Flügelschraube
14	0125.1006.000	Scheibe
16	100.04.09.100	Gestängeunterteil, komplett
17	000.17.20.081	Schnellbefestiger
18	100.04.01.200	Gelenkbolzen mit 2 Schnellbefestigern
19	100.04.25.100	Zugfeder mit Federspannschraube, komplett
20	100.04.06.200	Rastenblech
21	7500.1005.012	Linsenschraube
22	100.04.02.100	Federspanner, komplett
23	100.05.00.200	Seitenrad, komplett
24	0931.1008.050	Sechskantschraube
25	100.04.00.100	Kipphebel
26	0125.1008.000	Scheibe
27	6330.1008.000	Sechskantmutter
34	000.50.12.061	Käfigmutter
35	200.14.10.100	Strömungsblech
36	0965.1006.014	Senkschraube
40	100.05.04.200	Radhebel
41	100.05.29.100	Seitenrad
42	000.10.10.085	Scheibe
43	7984.1008.012	Innensechskantschraube
45	100.18.00.300	Hinterrad, komplett
46	0934.1008.000	Sechskantmutter
47	100.18.18.300	Sporngehäuse, komplett
48	100.18.29.105	Hinterrad
49	0912.1008.040	Innensechskantschraube



Bitte geben Sie bei jeder Bestellung die Maschinenummer an.

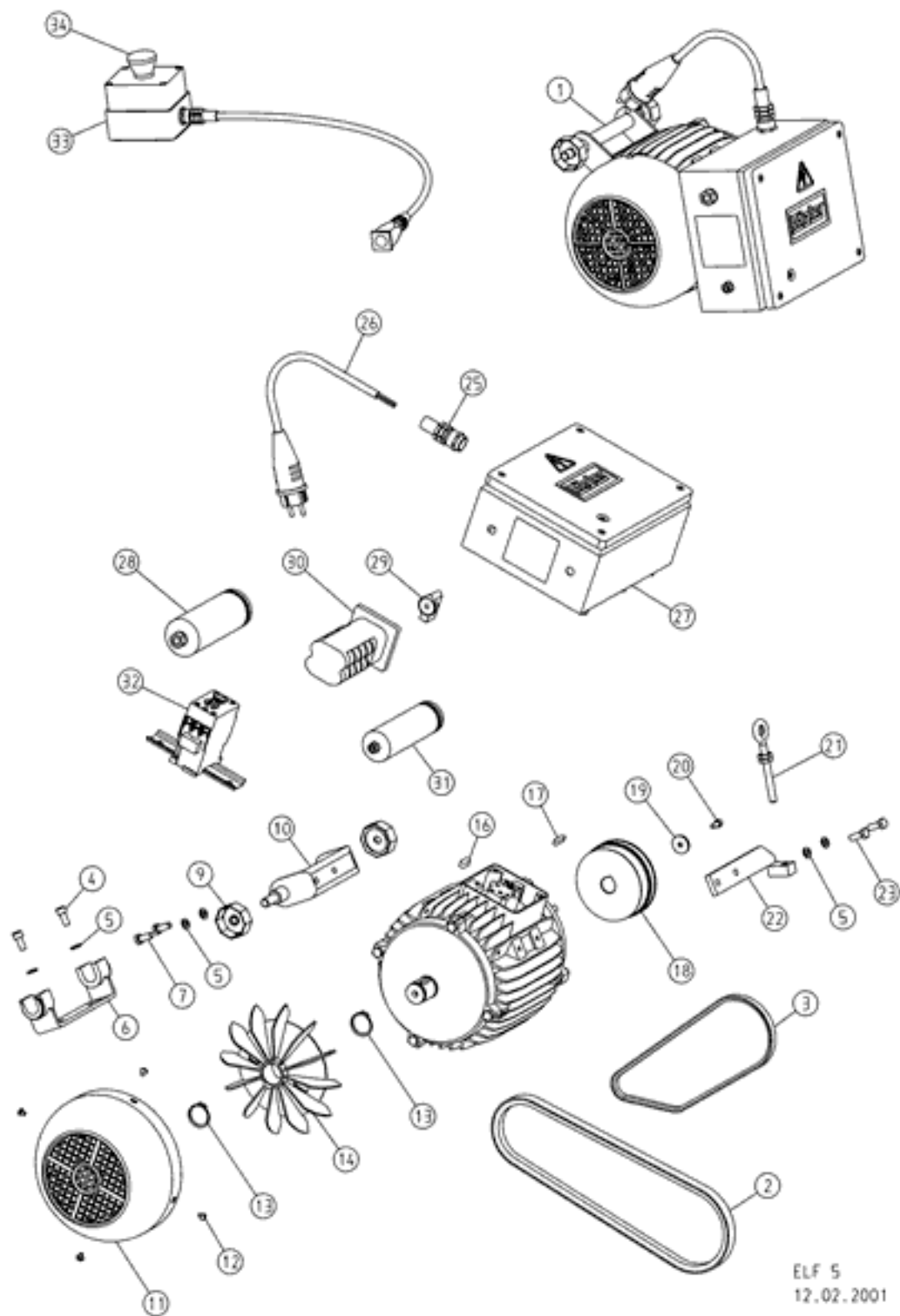
Please add always machine number to your order.



ELF 4  
12.02.2001



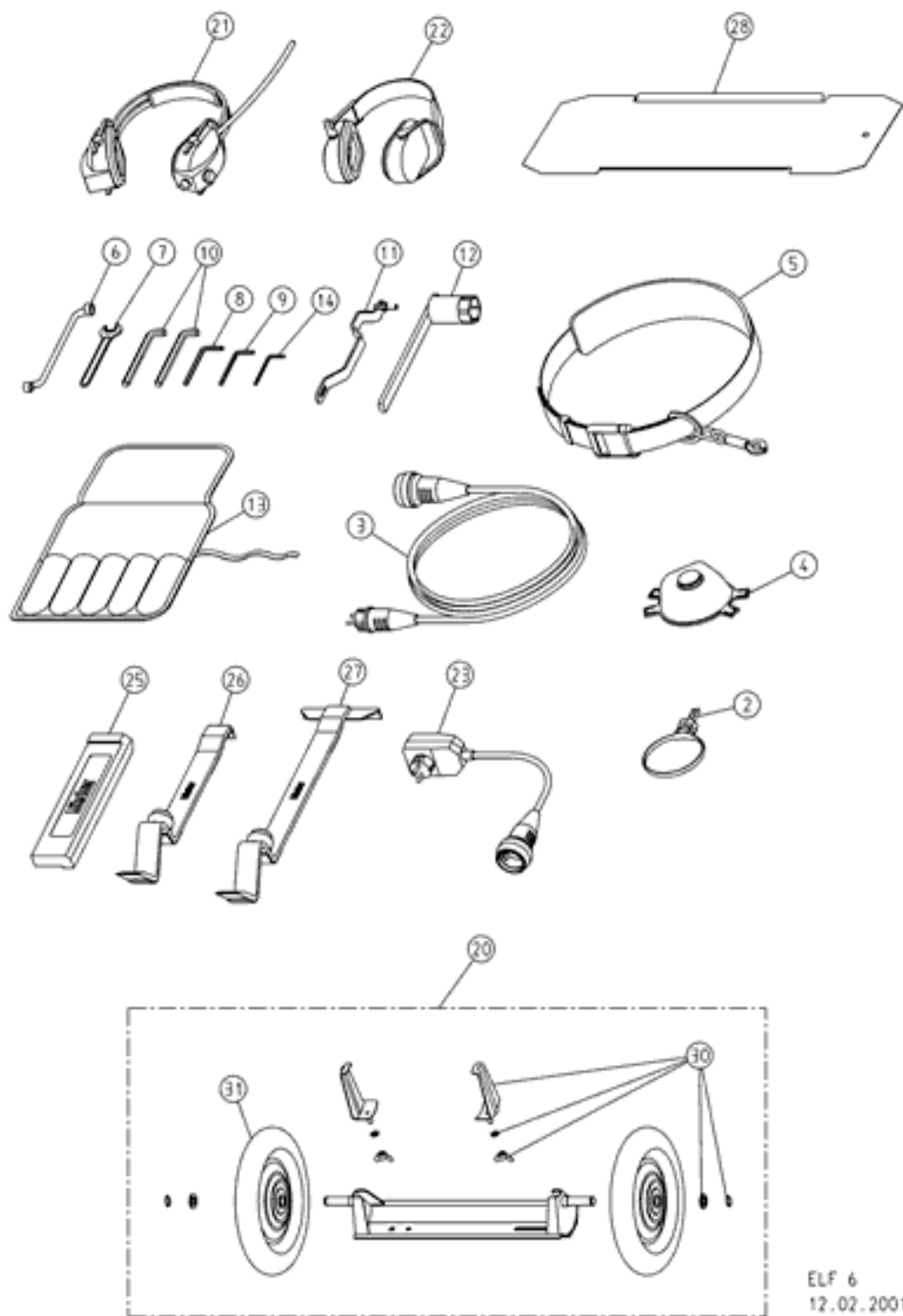
<b>Pos.</b>	<b>Art.-Nr.</b>	<b>Bezeichnung</b>
1	100.02.05.100	Sechskantmutter rechts
2	100.36.00.100	Keilriemenscheibe
3	0472.0047.000	Sicherungsring
4	6005.0025.205	Rillenkugellager
5	6885.0606.018	Paßfeder
6	100.02.01.100	Schleifwelle
7	6885.0606.040	Paßfeder
8	100.02.04.105	Distanzring
9	100.02.03.105	Gleitring
10	000.11.35.102	Wellendichtung
11	200.40.00.100	Schleifwalze neu 200 mm
	200.40.00.109	Schleifwalze im Tausch 200 mm
	250.40.00.100	Schleifwalze neu 250 mm
	250.40.00.109	Schleifwalze im Tausch 250 mm
	300.40.00.100	Schleifwalze neu 300 mm
	300.40.00.109	Schleifwalze im Tausch 300 mm
12	100.02.06.100	Sechskantmutter links
13	150.40.00.100	Zentrifugalschleifwalze
	300.41.00.100	Zentrifugalschleifwalze 300 mm
20	0472.0052.000	Sicherungsring
21	6205.0025.205	Rillenkugellager
22	6885.0606.010	Paßfeder
23	100.02.01.200	Schleifwelle
24	6885.0606.025	Paßfeder
25	100.02.03.200	Distanzscheibe
26	000.11.40.102	Wellendichtung



ELF 5  
12.02.2001

<b>Pos.</b>	<b>Art.-Nr.</b>	<b>Bezeichnung</b>
1	100.65.00.100	Motor neu, 230 V / 50 Hz / 2,2 KW
	101.65.00.100	Motor neu, 230 V / 60 Hz / 2,2 KW
	102.65.00.100	Motor neu, 220 V / 60 Hz / 4 HP, USA
	105.65.00.100	Motor neu, 400 V / 50 Hz Drehstrom
2	000.71.26.087	Keilriemen 17 x 875
	000.71.26.090	Keilriemen 17 x 900
3	000.71.24.065	Keilriemen 10 x 650
4	0912.1008.020	Innensechskantschraube
5	0127.1008.000	Federring
6	100.65.29.200	Motorlagerbock
7	0933.0008.020	Sechskantschraube
9	100.65.30.100	Motormutter
10	100.65.25.100	Motoraufhängung
11	100.65.09.100	Lüfterhaube
12	0085.1005.006	Flachkopfschraube
13	0471.0030.000	Sicherungsring
14	100.65.08.105	Lüfterflügel
16	6885.0807.020	Paßfeder
17	6885.0606.025	Paßfeder
18	100.65.06.100	Motorriemenscheibe
19	000.10.10.061	Sicherungsscheibe
20	0912.1006.014	Innensechskantschraube
21	100.65.80.105	Ringschraube
22	100.65.35.100	Motorspanner
23	0933.0008.022	Sechskantschraube
25	000.67.20.161	Zugverschraubung
26	000.65.43.251	Motorkabel 3 x 2,5 qmm
	000.65.43.257	Motorkabel 3 x 2,5 qmm, USA
	000.65.45.151	Motorkabel 5 x 1,5 qmm, Drehstrom
27	100.65.40.100	Schaltkasten, 230 V / 50 Hz
	102.65.40.100	Schaltkasten, 220-230 V / 60 Hz + Drehstrom
28	000.65.10.041	Betriebskondensator
29	000.65.62.211	Schalterknopf
30	000.65.60.253	Schalter

	000.65.60.401	Schalter Drehstrom
31	000.65.10.061	Anlaufkondensator
	000.65.10.131	Anlaufkondensator USA
32	000.65.20.035	Schütz mit Montageschiene
	000.65.20.032	Schütz mit Montageschiene und Hilfskontaktblock, Drehstrom
33	102.65.60.100	Not-Aus-Schalter
34	000.65.62.221	Roter Knopf für Not-Aus-Schalter



ELF 6  
 12.02.2001

<b>Pos.</b>	<b>Art.-Nr.</b>	<b>Bezeichnung</b>
2	000.01.40.110	Multiclip
3	000.65.53.251	Verlängerungskabel 3 x 2,5 qmm, 10 m lang
	000.65.53.252	Verlängerungskabel 3 x 2,5 qmm, 20 m lang
	000.65.55.151	Verlängerungskabel 5 x 1,5 qmm, 10 m lang, Drehstrom
4	000.01.20.010	Atemschutzmaske P3
5	000.01.50.010	Sicherheitsgurt
6	000.95.21.103	Ringschlüssel
7	000.95.11.171	Einmaulschlüssel
8	000.93.11.061	Sechskantschlüssel 6 mm
9	000.93.11.051	Sechskantschlüssel 5 mm
10	000.93.11.101	Sechskantschlüssel 10 mm
11	100.00.50.100	Einstellvorrichtung
12	100.00.45.105	Walzenschlüssel
13	000.01.30.011	Werkzeugtasche, leer
	200.98.00.100	Werkzeugtasche, komplett
14	000.93.11.041	Sechskantschlüssel 4 mm
20	720.00.00.200	Transportwagen TRANSCART, komplett
21	000.01.10.011	Kapselgehörschützer MUSIMAFF mit UKW Radio
22	000.01.10.021	Kapselgehörschützer POCKET mit Tasche
23	000.01.65.010	DI-Sicherheitsstecker
25	701.10.00.100	Polyamid Schlagklotz IFR
26	702.00.00.100	Parkettverlegewerkzeug ZUGEISEN 43
27	703.00.00.100	Parkettverlegewerkzeug ZUGEISEN 55
28	200.00.40.105	Papierschablone ELF 200
	250.00.40.105	Papierschablone ELF 250
	300.00.40.105	Papierschablone ELF 300

30	720.10.00.200	Zubehör TRANSCART
31	720.05.00.205	Rad TRANSCART